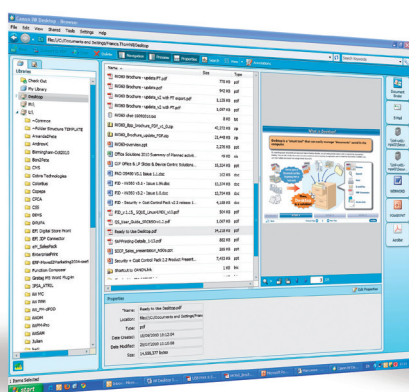


Leistungsfähige Druck- und PDF- Lösung

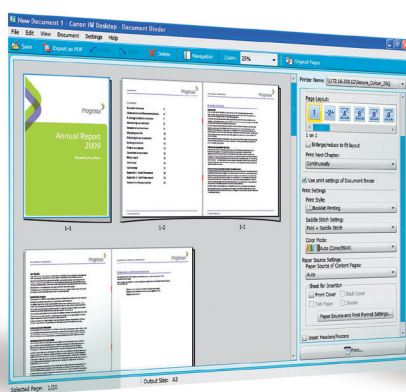
iW Desktop V 1.1

you can

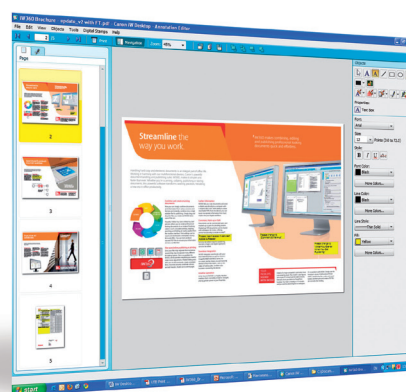
Verbessern Sie Ihre Produktivität durch vereinfachte Präsentation, Kommentierung und Freigabe von Informationen im Büro. Mit den kostengünstigen und leistungsfähigen Druck- und PDF-Tools von Canon können Benutzer problemlos Dateien zusammenstellen und in Sekundenschnelle professionell aussehende Dokumente schaffen, Kommentare hinzufügen und sie per Mausklick als PDF exportieren.



Intuitive Benutzerschnittstelle für Import, Verwaltung und Export



Zusammenstellen und Bearbeiten inkl. originalgetreuer Druckvorschau



Kommentare zu Dokumenten hinzufügen und als PDF exportieren

Zusammenstellen und Veröffentlichen

- Dokumente und Informationen aus verschiedenen Quellen und in unterschiedlichen Formaten schnell und einfach zu einer einzigen bearbeitbaren Datei zusammenstellen – Dateien werden mit Drag&Drop kombiniert.
- Mit einer leistungsfähigen und originalgetreuen Druckvorschau werden im Handumdrehen professionell aussehende Dokumente erstellt.
- Endverarbeitungsoptionen wie Broschürendruck, Heften, Lochen und Falzen können über die intuitive Benutzerschnittstelle problemlos eingestellt werden.
- Häufig verwendete Druckeinstellungen können gespeichert und immer wieder verwendet werden, um Zeit und Arbeitsaufwand zu sparen.
- Feinabstimmung vor dem Drucken oder Veröffentlichen - mit flexiblen

Bearbeitungsfunktionen können Sie ein einheitliches Schriftbild erzeugen, Text verschieben und bearbeiten, Farben ändern sowie Kopf- und Fußzeilen oder Inhaltsverzeichnisse einfügen.

- Schnelle Distribution - ziehen Sie Dateien einfach in die Ausgabeleiste auf Ziele wie Drucker, Faxgeräte, E-Mail oder andere Anwendungen.

Kommentieren und Export zu PDF

- Sie können im Rahmen eines Korrektur- oder Freigabeprozesses Kommentare zu Dokumenten hinzufügen.
- Heben Sie Inhalte hervor und fügen Sie Kommentare, Bilder, digitale Stempel und Signaturen hinzu.
- Kommentierte PDF-Dokumente können zur Durchsicht an Kollegen weitergegeben werden, ähnlich wie in Adobe Acrobat™.
- Für Benutzer ohne iW Desktop-Lizenz können Kommentare im Dokument zur Ansicht in Adobe Acrobat Reader oder Professional eingebettet werden.

- Ausgabe in PDF oder Secure PDF, wenn Sie sicherstellen müssen, dass Ihre Informationen vertraulich bleiben.

Nahtlose Integration und intuitive Benutzerschnittstelle

- Das Kernstück von iW Desktop ist eine sehr intuitive Benutzeroberfläche, mit der Sie schnell und einfach Dokumente überarbeiten und Informationen veröffentlichen können.
- iW Desktop kann nahtlos mit Ihren lokalen und Netzwerklaufwerken sowie mit Canons imageRUNNER ADVANCE-Serie zusammen arbeiten.
- Eine Taskleiste auf dem Bildschirm zeigt wichtige Informationen an, wie z. B. den Status aktueller Aufträge oder den Eingang von Faxmeldungen am imageRUNNER.

Canon

iW Desktop V 1.1

Unterstützte Umgebungen

Unterstützte Umgebungen iW Desktop V 1.1

Softwareanforderungen		
Kategorie Betriebssystem	Erforderlich Windows XP Professional (SP3), Windows Vista Ultimate/ Business/Enterprise (SP2), Windows 7 Ultimate/Professional/ Home Premium/Enterprise, * 64-Bit Edition wird nicht unterstützt	
Browser	Microsoft Internet Explorer Version 6.0/7.0/8.0	
Empfohlene Zusatzsoftware	Windows Search 4.0	
Hardwareanforderungen		
Kategorie Prozessor	Empfohlen 2 GHz oder mehr	Mindestanforderung 1,3 GHz oder mehr
Speicher	2 GB oder mehr	1 GB oder mehr *512 MB oder mehr für Windows XP
Festplatte	2 GB oder mehr	1,5 GB oder mehr
Display	SXGA/WXGA oder mehr	XGA oder mehr

Unterstützte Canon-Systeme

MODELL*	SW - FARBE (FA)	iW DESKTOP		
		DRUCK	SYSTEMSTATUS	BUTTON „AN MEINEN PC SENDEN“
iR3045/3035/3030/3025	SW	✓	✓	-
iR C5185/C5180/C4580/C4080	FA	✓	✓	-
iR C3380/C2880	FA	✓	✓	-
iR5075/5065/5055	SW	✓	✓	-
iR5075/7095/7086	SW	✓	✓	-
iR 6880C/5880C	FA	✓	✓	-
iR 3180C	FA	✓	✓	-
iR C3580/C3080/C2380	FA	✓	✓	-
iR3245/3235/3230/3225	SW	✓	✓	-
iR ADVANCE C5051/C5045/ C5035/C5030	FA	✓	✓	✓
iR ADVANCE C7065/C7055	FA	✓	✓	✓
iR ADVANCE C9070 PRO/C9060 PRO	FA	✓	✓	✓
imageRUNNER 2545/2535/2530/2525/2520	SW	✓	-	-
iR ADVANCE 6075/6065/6055	SW	✓	✓	✓
iR ADVANCE 8105/8095/8085	SW	✓	✓	✓
iR ADVANCE C2020L/C2030L	FA	✓	✓	✓
iR ADVANCE C2020i/C2030i	FA	✓	✓	✓

* Einige Systeme tragen Ergänzungen wie „i“, „F“, „N“ oder „U“ in ihren offiziellen Bezeichnungen.



Canon Inc.
canon.com

Canon Europe
canon-europe.com

German Edition 0151W861
© Canon Europa N.V. 2010 (0000)

Canon Deutschland GmbH

Europark Fichtenhain A10
D-47807 Krefeld
Tel.: +49(0)21 51/3 45-0
Fax: +49(0)21 51/3 45-1 02
www.canon.de
Stand: November 2010